



Design und Technologie
Duschrinne | Punktablauf | Zubehör







– weil weniger manchmal mehr ist.

Die patentierte I-DRAIN Duschrinne hat mit lediglich 5,4 cm die geringste Einbauhöhe am Markt.

Sie eignet sich nicht nur hervorragend für den Einbau in neue Duschräume, sondern vor allem auch für Duschsanierungen und -umbauten, die einen Großteil der Sanitäraufträge ausmachen. Sie ist in über 80 % aller Sanierungsfälle einsetzbar.

Mit der I-DRAIN Duschrinne können für den Duschraum auch problemlos großformatige Fliesen oder Natursteine verwendet werden.

5,4 cm



Die geringste Einbauhöhe am Markt.



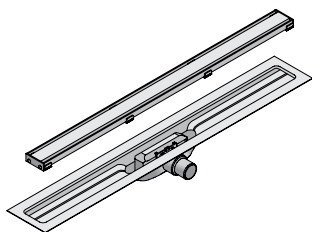
Die Details der **I-DRAIN™**

Die I-DRAIN Duschrinne wurde speziell für barrierefreies und ästhetisches Duschen entwickelt und hat aufgrund ihrer geringen Einbauhöhe sowie dem herausnehmbaren, einfach und schnell zu reinigenden Siphon die idealen Eigenschaften einer Duschablauffrinne.

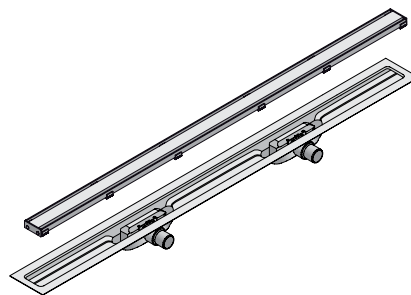
Die I-DRAIN Duschrinne ist in 10 Versionen erhältlich.

DUSCHRINNEN

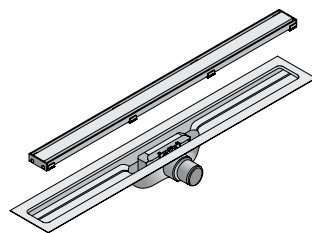
Linear 54/Linear plus · 1 Siphon
5,4 cm Einbauhöhe



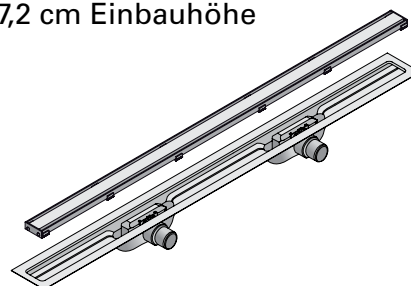
Linear 54/Linear plus · 2 Siphons
5,4 cm Einbauhöhe



Linear 72 · 1 Siphon
7,2 cm Einbauhöhe



Linear 72 · 2 Siphons
7,2 cm Einbauhöhe



Linear 54 und Linear 72 jeweils mit werkseitig angeklebtem Abdichtungsvlies. Linear plus mit werkseitig angeklebtem Abdichtungsvlies (2 Meter).

Aufbau der I-DRAIN Duschrinne Linear 54, Linear plus und Linear 72

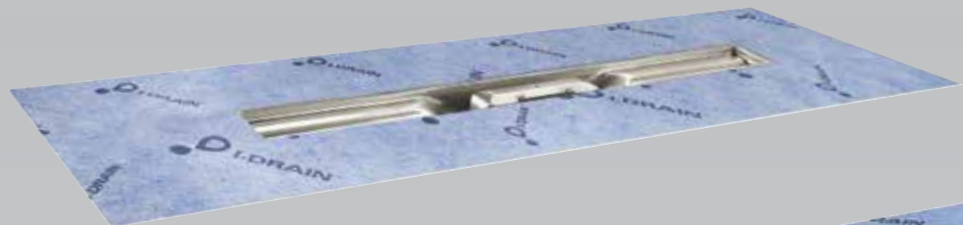
Rostabdeckung und
Fliesenrahmen



Drain-Korpus mit
Siphon



Werkseitig angeklebtes
Abdichtungsvlies
Linear 54/72



Werkseitig angeklebtes
Abdichtungsvlies (2 Meter)
Linear plus

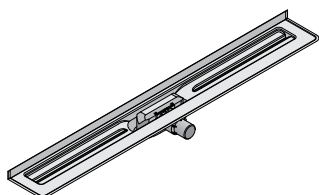


Polystyrolblock

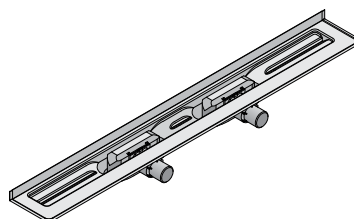


DUSCHRINNEN

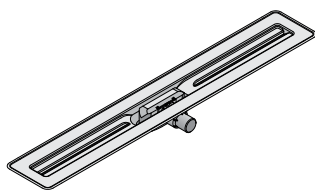
Basic · Wandausführung · 1 Siphon
5,7 cm Einbauhöhe



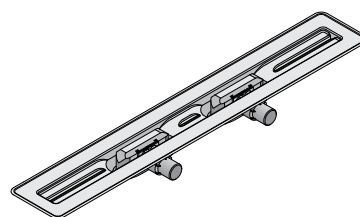
Basic · Wandausführung · 2 Siphons
5,7 cm Einbauhöhe



Basic · Türausführung · 1 Siphon
5,7 cm Einbauhöhe

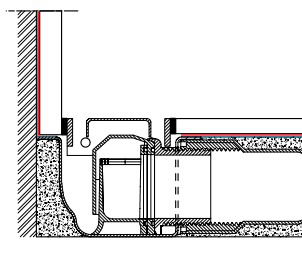


Basic · Türausführung · 2 Siphons
5,7 cm Einbauhöhe

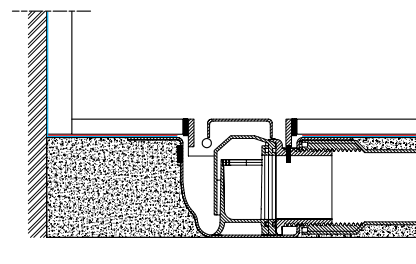


Einbau der I-DRAIN Duschrinne für Linear 54, Linear plus, Linear 72 und Basic

Wandausführung



Türausführung



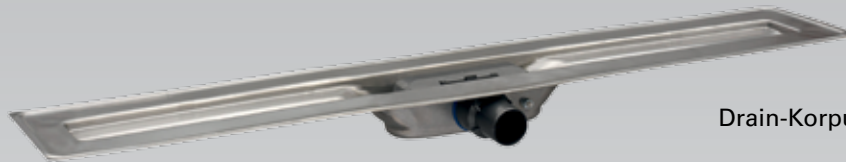
Aufbau der I-DRAIN Duschrinne Basic Wand- und Türausführung



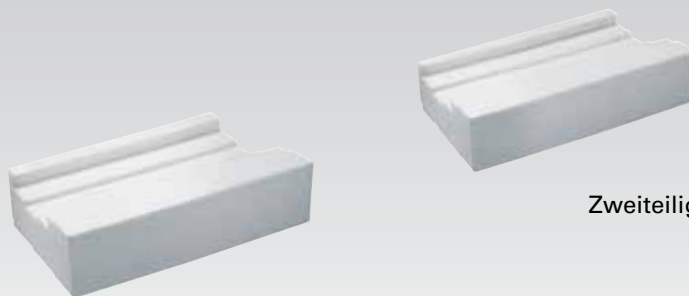
Rostabdeckung und Fliesenrahmen



Drain-Korpus Wandausführung mit Siphon



Drain-Korpus Türausführung mit Siphon



Zweiteiliger Polystyrolblock



Perfektion bis ins Detail

Das, was man immer sieht, sollte einem gefallen. Deshalb gibt es für jeden Geschmack und jedes Ambiente passende gestaltete Rostabdeckungen, die die hohe technische Qualität der I-DRAIN Duschrinne auf der Design-Ebene fortführen.

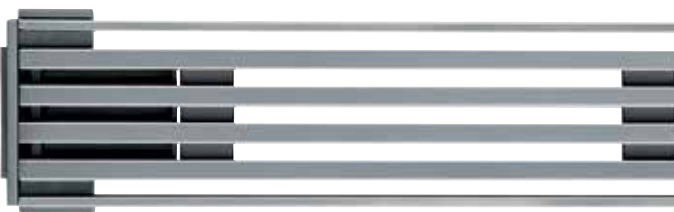
ROST PLANO MATT



ROST PLANO GLÄNZEND

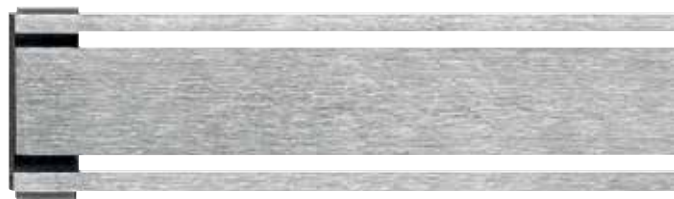


ROST TECHNIK



ROST LEVEL 3

Für Dünnschichtbeläge ab 3 mm



ROST BEFLIESBAR

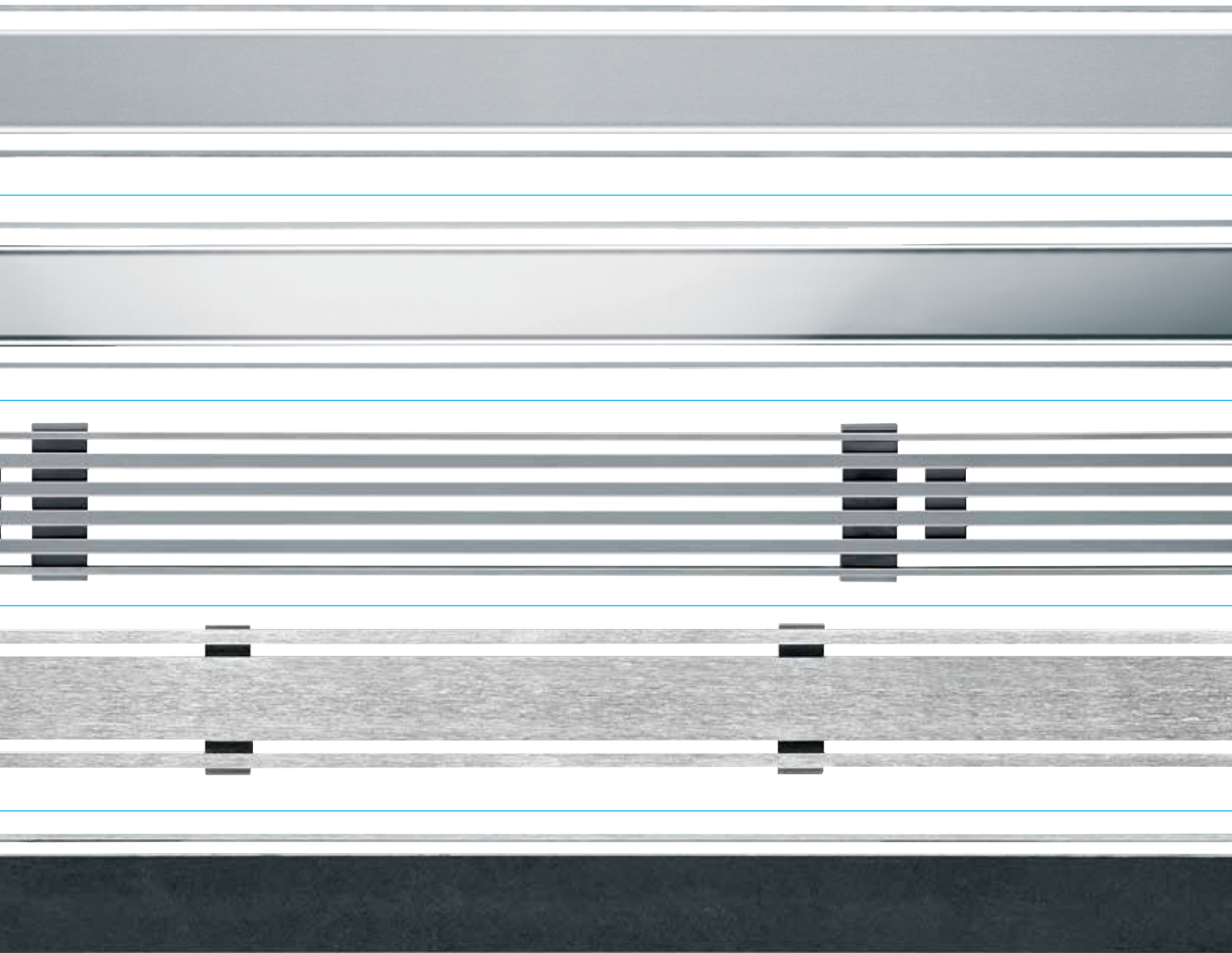
(Fliesen im Lieferumfang nicht enthalten)



ROST GLASEINLAGE



schwarz



weiß

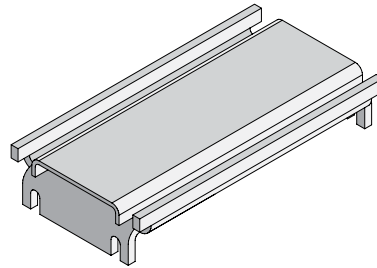
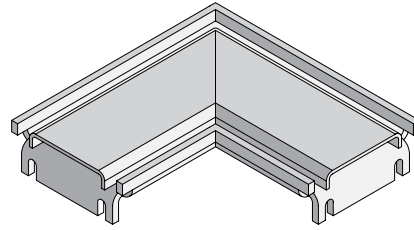


grün

Variabilität

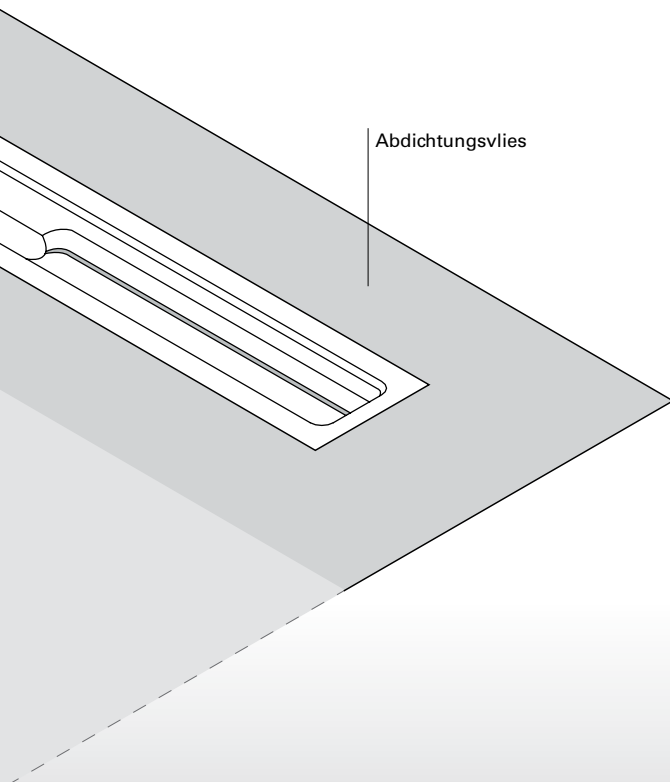
Die I-DRAIN Linear 54/plus/72 kann dank der kurzfristig lieferbaren Eck- und Kopplungsstücke sehr variabel an die jeweilige Badsituation angepasst werden. Somit sind auf der Baustelle auch flexible Sonderlösungen möglich (nur in Verbindung mit dem Rost Plano matt).

Darüber hinaus vereinfacht der im Lieferumfang bereits enthaltene Polystyrolblock den Einbau der I-DRAIN Duschrinne.

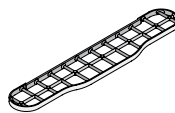


Linear 54/plus/72 inklusive Abdichtungsvlies

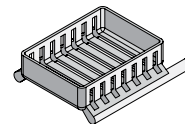
Das werkseitig angeklebte Abdichtungsvlies vereinfacht die Montage der I-DRAIN Duschrinne und ermöglicht auch den Einbau direkt an der Wand (ab einer Fliesenstärke von 5 mm).



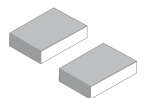
Zum Lieferumfang der I-DRAIN Duschrinne gehören ebenfalls:



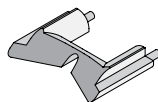
Haarfangsieb



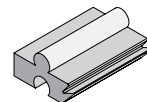
I-CUBE Halter



I-CUBE
Reinigungsstein



Wasserbremse



Rosterhöhungsstücke



Gummisauger



Silikonfett





Perfekter Anschluss

Für die I-DRAIN Duschrinne gibt es hochwertige Gefälleprofile aus Edelstahl. Sie haben 2 % Gefälle und sind sowohl für den rechten als auch den linken Anschluss erhältlich. Damit stellen die Varianten des I-DRAIN Keils bei barrierefreiem Duschen die perfekte Detaillösung für den Anschluss der Gefälleflächen an waagerechte Böden dar.

I-DRAIN Keil



Der I-DRAIN Keil dient dem optischen Anschluss bei Linien-Entwässerungen und sorgt dafür, dass auch der seitliche Abschluss bis ins Detail perfekt auszuführen ist.

I-DRAIN Glaskeil



Eigenschaften wie beim I-DRAIN Keil. Der I-DRAIN Glaskeil ist perfekt für die Aufnahme von Glastrennwänden mit einer Glasstärke von $D = 8$ und 10 mm.

I-DRAIN Glaskeil Wand



Eigenschaften wie beim I-DRAIN Glaskeil. Mit Hilfe des I-DRAIN Glaskeil Wand lassen sich Glastrennwände mit einer Glasstärke von $D = 8$ und 10 mm optimal an der Wand befestigen.



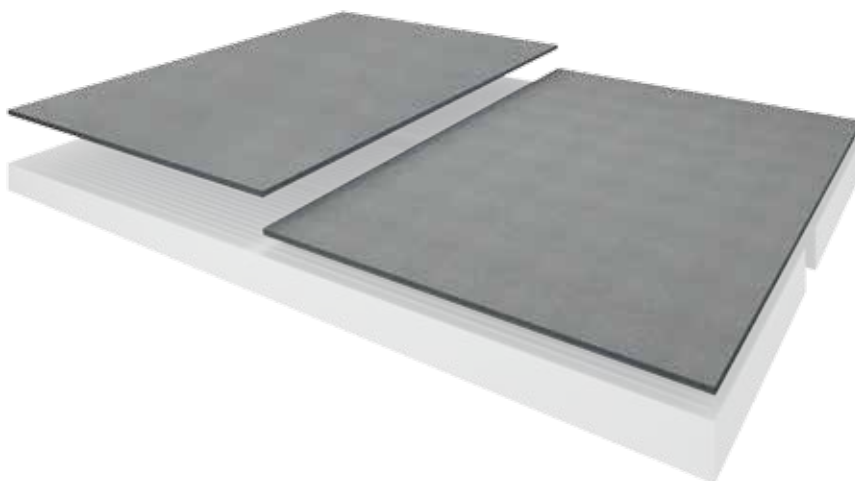
I-DRAIN Glaskeil



Perfektes Gefälle

Das Herstellen eines Gefälleestrichs ist aufwändig – wer I-BOARD verwendet, kann darauf verzichten. Statt Estrich werden Polystyrolgefälleplatten verwendet, welche direkt vor Ort nach Bedarf zugeschnitten werden. Wartezeiten bis der Estrich getrocknet ist? Gibt es nicht mehr! Auch das Verlegen von Kleinmosaik ist mit den haftgrundbeschichteten Deckplatten möglich, denn I-BOARD bringt es im Vergleich zu anderen Duschboard-Systemen auf die höchste Punkt-Druckbelastung.

I-BOARD



Maße: 120 cm x 120 cm (individuell zuschneidbar)
Nur verwendbar mit Linear 54 oder Linear plus.

Lieferumfang:

2 Polystyrolplatten mit Gefälle
2 Hartkunststoffplatten (haftgrundbeschichtet)
1 PU-Kleber
1 PU-Kleber Zahnschneidspitze
2 Dichtungsmatten 1,00 x 1,50 m

Bestelldaten I-BOARD

| Artikelnummer | Beschreibung |
|----------------------|---------------------|
| ID4BD | Duschboard |

Fliesen-Freiheit

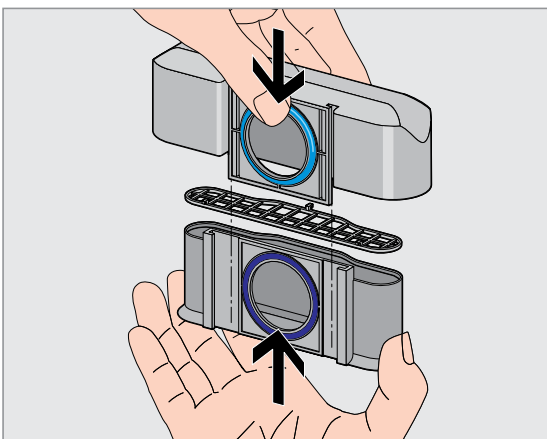
Im Gegensatz zu anderen Bodenabläufen ist bei der I-DRAIN Duschrinne ein einseitiges Gefälle für den Wasserablauf ausreichend. Aus diesem Grund können beim Duschenbau auch Natursteine und großformatige Fliesen verwendet werden.

Verarbeitung

Die I-DRAIN Duschrinne besteht aus rostfreiem 304er (1.4301) bzw. 316er (1.4401) Edelstahl und ist qualitativ hochwertig verarbeitet.

Patentierter Siphon

Der herausnehmbare Siphon ermöglicht eine einfache und schnelle Reinigung. Das integrierte Haarfangsieb verhindert, dass Haare das Abflussrohr verstopfen. Die Möglichkeit, einen Ferienverschluss anzubringen, verhindert, dass sich bei längerer Nichtbenutzung unangenehme Kanalisationsgerüche im Bad ausbreiten. Die benutzerfreundliche und qualitativ hochwertige Bauweise des Siphons ist zudem mit einem Patent geschützt und KIWA-geprüft.



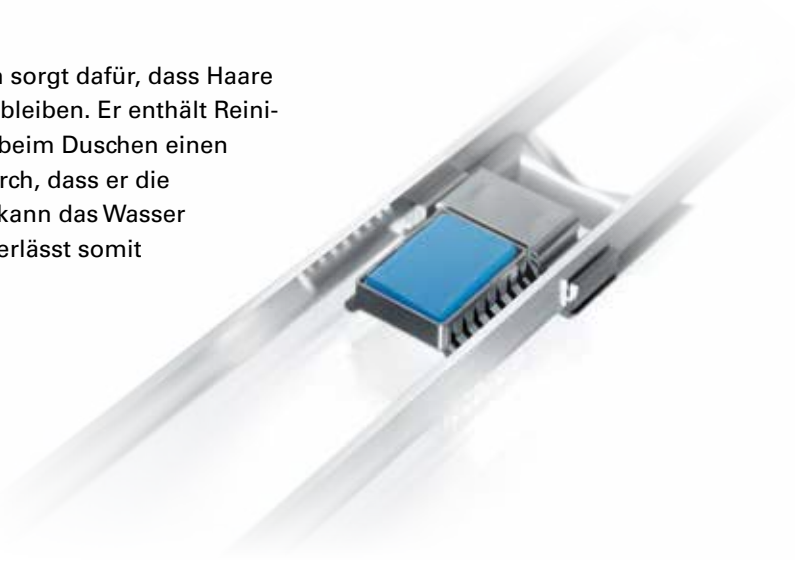
Flexibler Unterbau

Die Höhe der I-DRAIN Duschrinne kann mit den Rosterhöchstücken der Stärke des Bodenbelags flexibel angepasst werden.



I-CUBE

Der I-CUBE Reinigungsstein sorgt dafür, dass Haare und Flusen weniger kleben bleiben. Er enthält Reinigungsmittel und verströmt beim Duschen einen angenehmen Geruch. Dadurch, dass er die Schaumbildung minimiert, kann das Wasser schneller ablaufen und hinterlässt somit keine störenden Flecken.



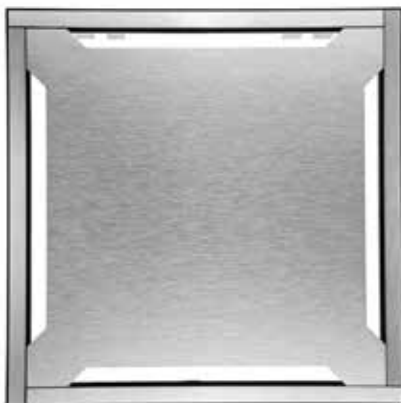


Der Punktablauf Square - der bessere Kleine!

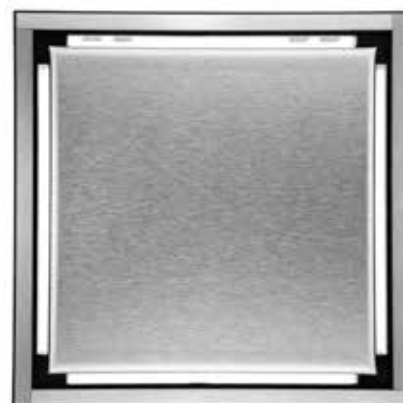
Der 15x15 cm große bzw. kleine Punktablauf Square eignet sich perfekt für barrierefreies Duschen: Er ist sehr flach und fügt sich optisch dezent in unterschiedliche Duschsituationen ein. Seine besondere Stärke: Er ist qualitativ ebenso hochwertig verarbeitet und verfügt über dieselbe professionelle Entwässerungstechnik wie die größeren I-DRAIN-Modelle – inklusive der geringen Einbauhöhe von nur 5,4 cm sowie einem herausnehmbaren Siphon. Und im Gegensatz zu herkömmlichen Punktabläufen besteht auch der Korpus des Square komplett aus Edelstahl.

Ein weiterer Vorteil: Der Square lässt sich befliesen und integriert sich somit noch besser in die jeweilige Duschumgebung. Um die Installation zusätzlich zu vereinfachen wird das Abdichtungspaket beim Square Basic gleich mitgeliefert.

- Square Basic (mit Polystyrolblock und Butylklebeband)
- Square Sand (mit Polystyrolblock)



Rost Star matt



Rost Plano matt

Bestelldaten Square

| Artikelnummer | Beschreibung | |
|---------------|-----------------------|----------|
| ID4BSQ0150 | Square Basic 15x15 cm | 1 Siphon |
| ID4SSQ0150 | Square Sand 15x15 cm | 1 Siphon |

Bestelldaten Abdeckung Square

| Artikelnummer | Beschreibung |
|---------------|---|
| IDROSQ0150Y | Rost befliesbar ohne Rand |
| IDROSQ0150A | Rost Plano matt (Rückseite befliesbar mit Rand) |
| IDROSQ0150U | Rost Star matt |

Hinweis: Für den kompletten Einbau benötigen Sie den Square und eine Abdeckung.



Klein aber oho: Wie auch größere I-DRAIN-Modelle hat der kleine Square mit nur 5,4 cm eine sehr geringe Einbauhöhe.



Rost befliesbar

Square Basic



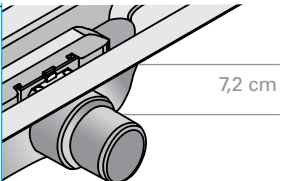
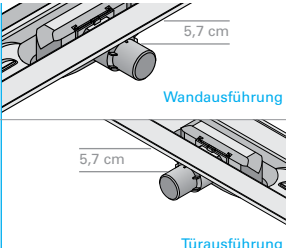
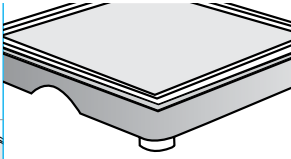
Square Sand



Polystyrolblock

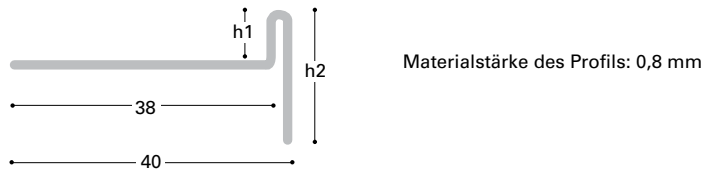


Technische Daten

| | | | | | | | |
|-----------------------------------|---|----------|---|----------|--|----------|---|
| |  | |  | |  | |  |
| | Linear 54 Linear plus | | Linear 72 | | Basic 57 | | Square 54 |
| | 1 Siphon 2 Siphons | | 1 Siphon 2 Siphons | | 1 Siphon 2 Siphons | | 1 Siphon |
| Material | | | | | | | |
| Drain-Korpus | Edelstahl 316 (1.4401): 1,25 mm | | Edelstahl 316 (1.4401): 1,25 mm | | Edelstahl 316 (1.4401): 1,25 mm | | Edelstahl 304 (1.4301): 1,00 mm |
| Rostabdeckung | Edelstahl 304 (1.4301): 3,00 mm | | Edelstahl 304 (1.4301): 3,00 mm | | Edelstahl 304 (1.4301): 3,00 mm | | Edelstahl 304 (1.4301) |
| Innerer Schraubstutzen | Nylon | | Nylon | | Nylon | | Nylon |
| Äußerer Schraubstutzen | ABS-PC | | ABS-PC | | ABS-PC | | ABS-PC |
| Siphon komplett | ABS | | ABS | | ABS | | ABS |
| Kunststoff-Querverstrebungen | ABS | | ABS | | ABS | | ABS |
| Verbindung zum Ablaufrohr | Gummimuffe | | Gummimuffe | | Gummimuffe | | – |
| Farbe der ABS- und Nylon-Teile | RAL 9023 | | RAL 9023 | | RAL 9023 | | RAL 9023 |
| Abdichtungsring | Silikon | | Silikon | | Silikon | | Silikon |
| Kapazität | | | | | | | |
| Kapazität bei 9 mm Fliesenstärke | 0,44 l/s | 0,75 l/s | 0,47 l/s | 0,82 l/s | 0,44 l/s | 0,75 l/s | 0,44 l/s |
| Kapazität bei 20 mm Fliesenstärke | 0,46 l/s | 0,79 l/s | 0,55 l/s | 0,90 l/s | 0,46 l/s | 0,79 l/s | 0,46 l/s |
| Maße | | | | | | | |
| Einbauhöhe | 54 mm exkl. Fliesenstärke | | 72 mm exkl. Fliesenstärke | | 57 mm exkl. Fliesenstärke | | 54 mm exkl. Fliesenstärke |
| Rostlängen in cm | 60, 70, 80, 90, 100, 110, 120 90, 100, 110, 120 | | 60, 70, 80, 90, 100, 110, 120 90, 100, 110, 120 | | 60, 70, 80, 90, 100, 110, 120 90, 100, 110, 120 | | 15x15 |
| Drain-Korpus | total 30 mm länger | | total 30 mm länger | | total 90 mm länger | | total 80 mm umlaufend |
| Standardlängen in cm | 60, 70, 80, 90, 100, 110, 120 | | 60, 70, 80, 90, 100, 110, 120 | | 60, 70, 80, 90, 100, 110, 120 | | 15x15 |
| Länge der Kopplung in cm | 2x Standardlänge + Kopplungsstück (10 cm) | | 2x Standardlänge + Kopplungsstück (10 cm) | | Kopplung nicht möglich | | – |
| Rostbreite in cm | 5,5 | | 5,5 | | 5,5 | | 15 |
| Sperrwasserhöhe | 30 mm 30 mm | | 50 mm 50 mm | | 30 mm 30 mm | | 35 mm |
| Ablaufrohr | 40 mm 2 x 40 mm | | 50 mm 2 x 50 mm | | 40 mm 2 x 40 mm | | 40 mm |
| Fliesenstärke Boden | von 6 mm bis 3 cm | | von 6 mm bis 3 cm | | von 6 mm bis 3 cm | | von 3 mm bis 3 cm |
| Fliesenstärke Wand | von 6 mm bis ... cm | | von 6 mm bis ... cm | | Wandausführung: Gesamtbelagstärke bis 12 mm Türausführung: von 6 mm bis ... cm | | – |
| Abdichtung | werkseitig angeklebt | | werkseitig angeklebt | | mit Butylklebeband | | Basic: mit Butylklebeband Sand: ohne Butylklebeband |
| Lieferumfang | I-CUBE Halter + Reinigungsstein | | I-CUBE Halter + Reinigungsstein | | I-CUBE Halter + Reinigungsstein | | – |
| | Haarfangsieb | | Haarfangsieb | | Haarfangsieb | | – |
| | Wasserbremse | | Wasserbremse | | Wasserbremse | | – |
| | Rosterhöhungsstücke | | Rosterhöhungsstücke | | Rosterhöhungsstücke | | – |
| | Gummisauger | | Gummisauger | | Gummisauger | | – |
| | Silikonfett | | Silikonfett | | Silikonfett | | – |
| | Polystyrolblock | | Polystyrolblock | | zweiteiliger Polystyrolblock + Butylklebeband | | Basic: Polystyrolblock + Butylklebeband Sand: Polystyrolblock |

I-DRAIN Keil

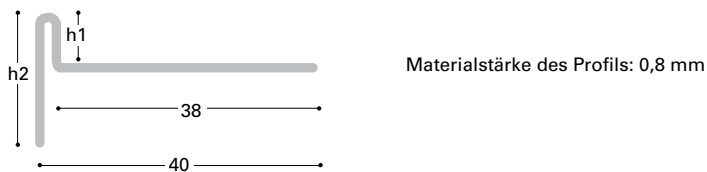
Ausführung links



I-DRAIN Keil (linker Anschlag); Edelstahl, gebürstet (1.4301)

| Länge 0,98 m | | | Länge 1,48 m | | | Länge 2 m | | |
|--------------|-------|-----------|--------------|-------|-----------|-----------|-------|-----------|
| h1/mm | h2/mm | Art.-Nr. | h1/mm | h2/mm | Art.-Nr. | h1/mm | h2/mm | Art.-Nr. |
| 8,0 | 24,0 | ID754080L | 8,0 | 32,0 | ID755080L | 10,0 | 40,0 | ID844100L |
| 10,0 | 24,0 | ID754100L | 10,0 | 32,0 | ID755100L | 12,5 | 40,0 | ID844125L |
| 12,5 | 24,0 | ID754125L | 12,5 | 32,0 | ID755125L | | | |

Ausführung rechts

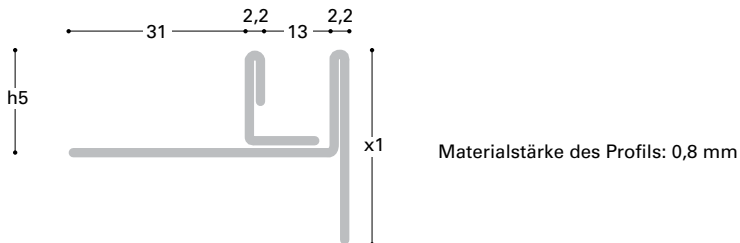


I-DRAIN Keil (rechter Anschlag); Edelstahl, gebürstet (1.4301)

| Länge 0,98 m | | | Länge 1,48 m | | | Länge 2 m | | |
|--------------|-------|-----------|--------------|-------|-----------|-----------|-------|-----------|
| h1/mm | h2/mm | Art.-Nr. | h1/mm | h2/mm | Art.-Nr. | h1/mm | h2/mm | Art.-Nr. |
| 8,0 | 24,0 | ID754080R | 8,0 | 32,0 | ID755080R | 10,0 | 40,0 | ID844100R |
| 10,0 | 24,0 | ID754100R | 10,0 | 32,0 | ID755100R | 12,5 | 40,0 | ID844125R |
| 12,5 | 24,0 | ID754125R | 12,5 | 32,0 | ID755125R | | | |

I-DRAIN Glaskeil

Ausführung links

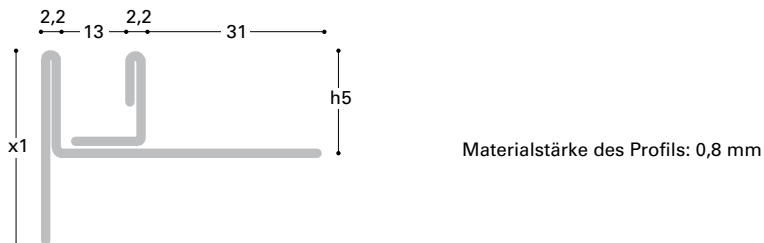


I-DRAIN Glaskeil (linker Anschlag); Edelstahl, gebürstet (1.4301)

| Länge 0,98 m | | | Länge 1,20 m | | | Länge 1,48 m | | | Länge 2,00 m | | |
|--------------|-------|----------|--------------|-------|----------|--------------|-------|----------|--------------|-------|----------|
| h5/mm | x1/mm | Art.-Nr. | h5/mm | x1/mm | Art.-Nr. | h5/mm | x1/mm | Art.-Nr. | h5/mm | x1/mm | Art.-Nr. |
| 19,0 | 34,0 | ID098GL | 19,0 | 37,0 | ID120GL | 19,0 | 42,0 | ID148GL | 19,0 | 60,0 | ID200GL |

inkl. Endabschlussstück

Ausführung rechts

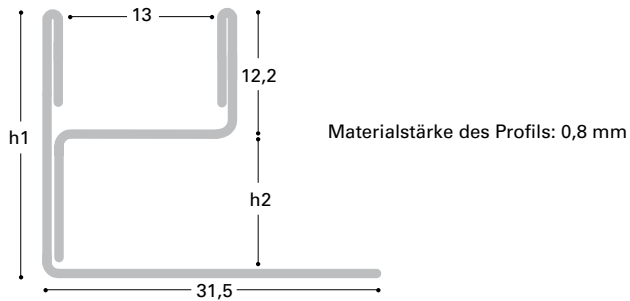


I-DRAIN Glaskeil (rechter Anschlag); Edelstahl, gebürstet (1.4301)

| Länge 0,98 m | | | Länge 1,20 m | | | Länge 1,48 m | | | Länge 2,00 m | | |
|--------------|-------|----------|--------------|-------|----------|--------------|-------|----------|--------------|-------|----------|
| h5/mm | x1/mm | Art.-Nr. | h5/mm | x1/mm | Art.-Nr. | h5/mm | x1/mm | Art.-Nr. | h5/mm | x1/mm | Art.-Nr. |
| 19,0 | 34,0 | ID098GR | 19,0 | 37,0 | ID120GR | 19,0 | 42,0 | ID148GR | 19,0 | 60,0 | ID200GR |

inkl. Endabschlussstück

I-DRAIN Glaskeil Wand



I-DRAIN Glaskeil Wand; Edelstahl, gebürstet (1.4301)

Länge 2,10 m

| h1/mm | h2/mm | Art.-Nr. |
|-------|-------|----------|
| 25,0 | 12,0 | ID210GW |

I-Drain Glaskeil/Glaskeil Wand

I-DRAIN Glaskeil und Glaskeil Wand bestehen aus hochwertigem Edelstahl und ermöglichen eine ebenso einfache wie formschöne Anbringung von Glaswänden an der Wand sowie am Boden – komplett ohne Bohren und Zuschneiden von Fliesen.

Vorteile

- Das einzigartige Gefälleprofil für den Anschluss bei Linien-Entwässerungen
- Einfachste Montage bei 2 % Gefälle
- Andere Gefällegrößen durch unterschiedliche Fliesengrößen umsetzbar
- Ausführung für den rechten und linken Anschluss
- Auf beiden Seiten individuell kürzbar

Achtung!

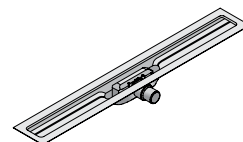
Es muss unbedingt darauf geachtet werden, dass die Abdichtungsebene nie durch den I-DRAIN-Keil verletzt wird.

Bestelldaten

Drain-Korpus

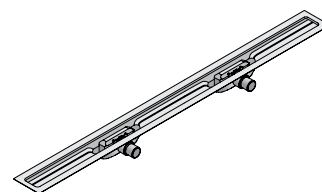
Linear 54 mm 1 Siphon

| Artikelnummer | Beschreibung | |
|---------------|-----------------------------|----------|
| ID4M06001X1 | Drain 60 cm mit Abdichtung | 1 Siphon |
| ID4M07001X1 | Drain 70 cm mit Abdichtung | 1 Siphon |
| ID4M08001X1 | Drain 80 cm mit Abdichtung | 1 Siphon |
| ID4M09001X1 | Drain 90 cm mit Abdichtung | 1 Siphon |
| ID4M10001X1 | Drain 100 cm mit Abdichtung | 1 Siphon |
| ID4M11001X1 | Drain 110 cm mit Abdichtung | 1 Siphon |
| ID4M12001X1 | Drain 120 cm mit Abdichtung | 1 Siphon |



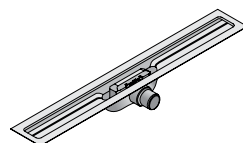
Linear 54 mm 2 Siphons

| | | |
|-------------|-----------------------------|-----------|
| ID4M09002X1 | Drain 90 cm mit Abdichtung | 2 Siphons |
| ID4M10002X1 | Drain 100 cm mit Abdichtung | 2 Siphons |
| ID4M11002X1 | Drain 110 cm mit Abdichtung | 2 Siphons |
| ID4M12002X1 | Drain 120 cm mit Abdichtung | 2 Siphons |



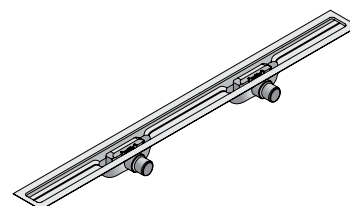
Linear 72 mm 1 Siphon

| | | |
|-------------|-----------------------------|----------|
| ID5M06001X1 | Drain 60 cm mit Abdichtung | 1 Siphon |
| ID5M07001X1 | Drain 70 cm mit Abdichtung | 1 Siphon |
| ID5M08001X1 | Drain 80 cm mit Abdichtung | 1 Siphon |
| ID5M09001X1 | Drain 90 cm mit Abdichtung | 1 Siphon |
| ID5M10001X1 | Drain 100 cm mit Abdichtung | 1 Siphon |
| ID5M11001X1 | Drain 110 cm mit Abdichtung | 1 Siphon |
| ID5M12001X1 | Drain 120 cm mit Abdichtung | 1 Siphon |



Linear 72 mm 2 Siphons

| | | |
|-------------|-----------------------------|-----------|
| ID5M09002X1 | Drain 90 cm mit Abdichtung | 2 Siphons |
| ID5M10002X1 | Drain 100 cm mit Abdichtung | 2 Siphons |
| ID5M11002X1 | Drain 110 cm mit Abdichtung | 2 Siphons |
| ID5M12002X1 | Drain 120 cm mit Abdichtung | 2 Siphons |



Drain-Korpus + Rostabdeckung = I-DRAIN DUSCHRINNE LINEAR

Für den kompletten Einbau benötigen Sie sowohl den Korpus als auch den Rost.

Bestellbeispiel

Linear 54 mm in 90 cm Länge, Rost Plano matt

1x ID4M09001X1

1x IDRO 0900A

Drain-Korpus

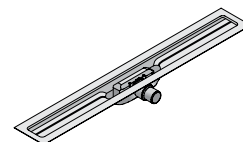
Linear plus 54 mm

1 Siphon

Artikelnummer

Beschreibung

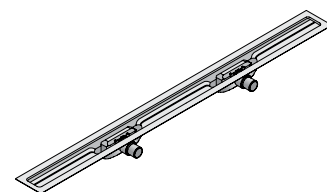
| | | | |
|--------------|-------|---------------------------|----------|
| ID4E06001X20 | Drain | 60 cm mit Abdichtung 2 m | 1 Siphon |
| ID4E07001X20 | Drain | 70 cm mit Abdichtung 2 m | 1 Siphon |
| ID4E08001X20 | Drain | 80 cm mit Abdichtung 2 m | 1 Siphon |
| ID4E09001X20 | Drain | 90 cm mit Abdichtung 2 m | 1 Siphon |
| ID4E10001X20 | Drain | 100 cm mit Abdichtung 2 m | 1 Siphon |
| ID4E11001X20 | Drain | 110 cm mit Abdichtung 2 m | 1 Siphon |
| ID4E12001X20 | Drain | 120 cm mit Abdichtung 2 m | 1 Siphon |



Linear plus 54 mm

2 Siphons

| | | | |
|--------------|-------|---------------------------|-----------|
| ID4E09002X20 | Drain | 90 cm mit Abdichtung 2 m | 2 Siphons |
| ID4E10002X20 | Drain | 100 cm mit Abdichtung 2 m | 2 Siphons |
| ID4E11002X20 | Drain | 110 cm mit Abdichtung 2 m | 2 Siphons |
| ID4E12002X20 | Drain | 120 cm mit Abdichtung 2 m | 2 Siphons |



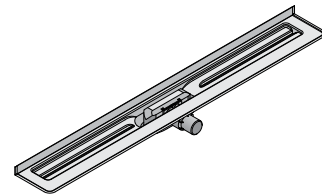
Drain-Korpus

Basic Wandausführung

1 Siphon

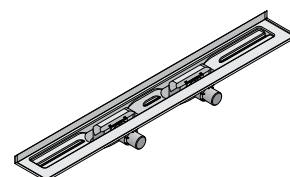
Artikelnummer Beschreibung

| | | | | |
|--------------|-------------|--------|--------------------|----------|
| ID4BW06001X1 | Drain Basic | 60 cm | mit Butylklebeband | 1 Siphon |
| ID4BW07001X1 | Drain Basic | 70 cm | mit Butylklebeband | 1 Siphon |
| ID4BW08001X1 | Drain Basic | 80 cm | mit Butylklebeband | 1 Siphon |
| ID4BW09001X1 | Drain Basic | 90 cm | mit Butylklebeband | 1 Siphon |
| ID4BW10001X1 | Drain Basic | 100 cm | mit Butylklebeband | 1 Siphon |
| ID4BW11001X1 | Drain Basic | 110 cm | mit Butylklebeband | 1 Siphon |
| ID4BW12001X1 | Drain Basic | 120 cm | mit Butylklebeband | 1 Siphon |



Basic 2 Siphons

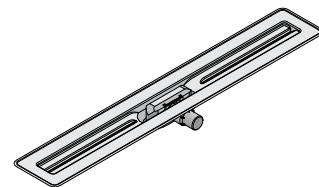
| | | | | |
|--------------|-------------|--------|--------------------|-----------|
| ID4BW09002X1 | Drain Basic | 90 cm | mit Butylklebeband | 2 Siphons |
| ID4BW10002X1 | Drain Basic | 100 cm | mit Butylklebeband | 2 Siphons |
| ID4BW11002X1 | Drain Basic | 110 cm | mit Butylklebeband | 2 Siphons |
| ID4BW12002X1 | Drain Basic | 120 cm | mit Butylklebeband | 2 Siphons |



Basic Türausführung

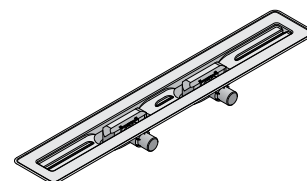
1 Siphon

| | | | | |
|--------------|-------------|--------|--------------------|----------|
| ID4BD06001X1 | Drain Basic | 60 cm | mit Butylklebeband | 1 Siphon |
| ID4BD07001X1 | Drain Basic | 70 cm | mit Butylklebeband | 1 Siphon |
| ID4BD08001X1 | Drain Basic | 80 cm | mit Butylklebeband | 1 Siphon |
| ID4BD09001X1 | Drain Basic | 90 cm | mit Butylklebeband | 1 Siphon |
| ID4BD10001X1 | Drain Basic | 100 cm | mit Butylklebeband | 1 Siphon |
| ID4BD11001X1 | Drain Basic | 110 cm | mit Butylklebeband | 1 Siphon |
| ID4BD12001X1 | Drain Basic | 120 cm | mit Butylklebeband | 1 Siphon |



Basic 2 Siphons

| | | | | |
|--------------|-------------|--------|--------------------|-----------|
| ID4BD09002X1 | Drain Basic | 90 cm | mit Butylklebeband | 2 Siphons |
| ID4BD10002X1 | Drain Basic | 100 cm | mit Butylklebeband | 2 Siphons |
| ID4BD11002X1 | Drain Basic | 110 cm | mit Butylklebeband | 2 Siphons |
| ID4BD12002X1 | Drain Basic | 120 cm | mit Butylklebeband | 2 Siphons |



Drain-Korpus + Rostabdeckung = I-DRAIN DUSCHRINNE BASIC

Für den kompletten Einbau benötigen Sie sowohl den Korpus als auch den Rost.

Bestellbeispiel

Basic 57 mm in 60 cm Länge, Rost Plano glänzend

1x ID4BW06001X1

1x IDRO 0600F

Rostabdeckung Duschrinne

Rost Plano matt

| Artikelnummer | Beschreibung |
|---------------|------------------|
| IDRO 0600A | Rostlänge 60 cm |
| IDRO 0700A | Rostlänge 70 cm |
| IDRO 0800A | Rostlänge 80 cm |
| IDRO 0900A | Rostlänge 90 cm |
| IDRO 1000A | Rostlänge 100 cm |
| IDRO 1100A | Rostlänge 110 cm |
| IDRO 1200A | Rostlänge 120 cm |



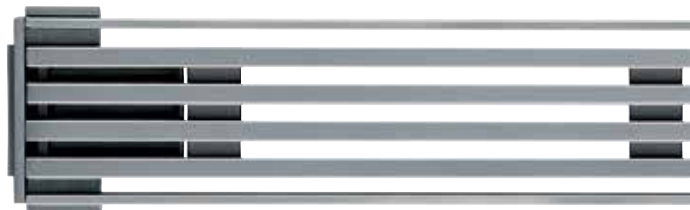
Rost Plano glänzend

| | |
|------------|------------------|
| IDRO 0600F | Rostlänge 60 cm |
| IDRO 0700F | Rostlänge 70 cm |
| IDRO 0800F | Rostlänge 80 cm |
| IDRO 0900F | Rostlänge 90 cm |
| IDRO 1000F | Rostlänge 100 cm |
| IDRO 1100F | Rostlänge 110 cm |
| IDRO 1200F | Rostlänge 120 cm |



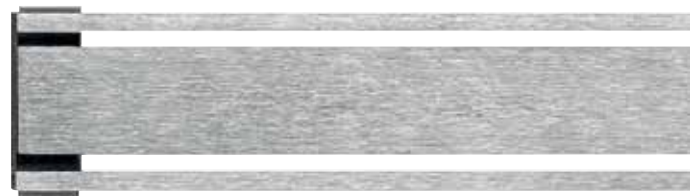
Rost Technik

| | |
|------------|------------------|
| IDRO 0600D | Rostlänge 60 cm |
| IDRO 0700D | Rostlänge 70 cm |
| IDRO 0800D | Rostlänge 80 cm |
| IDRO 0900D | Rostlänge 90 cm |
| IDRO 1000D | Rostlänge 100 cm |
| IDRO 1100D | Rostlänge 110 cm |
| IDRO 1200D | Rostlänge 120 cm |



Rost Level 3

| | |
|------------|------------------|
| IDRO 0600Z | Rostlänge 60 cm |
| IDRO 0700Z | Rostlänge 70 cm |
| IDRO 0800Z | Rostlänge 80 cm |
| IDRO 0900Z | Rostlänge 90 cm |
| IDRO 1000Z | Rostlänge 100 cm |
| IDRO 1100Z | Rostlänge 110 cm |
| IDRO 1200Z | Rostlänge 120 cm |



Rost befliesbar

| | |
|------------|------------------|
| IDRO 0600Y | Rostlänge 60 cm |
| IDRO 0700Y | Rostlänge 70 cm |
| IDRO 0800Y | Rostlänge 80 cm |
| IDRO 0900Y | Rostlänge 90 cm |
| IDRO 1000Y | Rostlänge 100 cm |
| IDRO 1100Y | Rostlänge 110 cm |
| IDRO 1200Y | Rostlänge 120 cm |



Rost Glaseinlage

| | |
|------------|------------------|
| IDRO 0600G | Rostlänge 60 cm |
| IDRO 0700G | Rostlänge 70 cm |
| IDRO 0800G | Rostlänge 80 cm |
| IDRO 0900G | Rostlänge 90 cm |
| IDRO 1000G | Rostlänge 100 cm |
| IDRO 1100G | Rostlänge 110 cm |
| IDRO 1200G | Rostlänge 120 cm |



Farbe schwarz (S) · Farbe weiß (W) · Farbe grün (N)

Das Farbkürzel folgt hinter dem letzten Buchstaben der Artikelnummer.
Beispiel: IDRO 0600GS für schwarz.

Zubehör

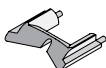
Haarfangsieb

| Artikelnummer | Beschreibung |
|---------------|--|
| ID000004AM | Haarfangsieb 40 mm (Linear 54/plus/Basic) |
| ID000005BJ | Haarfangsieb 50 mm (Linear 72) |



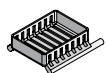
Wasserbremse

| | |
|------------|--|
| ID000007AG | Wasserbremse (2 Stück) 40 und 50 mm |
|------------|--|



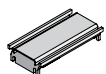
I-CUBE Halter

| | |
|------------|--|
| ID000007AU | I-CUBE Halter (2 Stück) für 40 und 50 mm Verwendbar mit Rost Plano |
|------------|--|



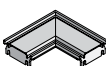
Kopplungsstück (gerade)

| | |
|------------|---|
| ID000007S3 | Kopplungsstück (10 cm) Linear 54/plus/72, nicht für Basic! |
|------------|---|



Kopplungsstück (Winkel)

| | |
|------------|---|
| ID000009C3 | Kopplungsstück (90°) (10 x 10 cm) Linear 54/plus/72, nicht für Basic! |
|------------|---|



Ferienverschluss

| | |
|------------|--|
| ID000007AI | Ferienverschluss 40 mm (Linear 54/plus/Basic) |
| ID000007AJ | Ferienverschluss 50 mm (Linear 72) |



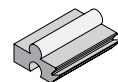
Befestigungsfüße

| | |
|------------|--|
| ID000007AB | Befestigungsfüße (2 Stück) für 40 und 50 mm |
|------------|--|



Rosterhöhungsstücke

| Artikelnummer | Beschreibung |
|---------------|---------------------------|
| ID007BB7AF | Set bis 20 mm Erhöhung |



Dichtungsmatte

| | |
|-----------|--|
| IDM000005 | Dichtungsmatte Breite: 1 m Länge: 5 m |
| IDM000030 | Dichtungsmatte Breite: 1 m Länge: 30 m |



Gummisauger

| | |
|------------|-------------|
| ID00SUN001 | Gummisauger |
|------------|-------------|



Silikonfett

| | |
|------------|-------------|
| ID00GRE001 | Silikonfett |
|------------|-------------|



I-CUBE Reinigungsstein

| | |
|------------|--|
| IDICUBE004 | I-CUBE Set: 4 Stück Verwendbar mit Rost Plano und Technik |
|------------|--|



Siphon

| | |
|--------------|--|
| IDSPWS040.V1 | Siphon komplett Linear 54/ plus/Basic |
| IDSPWS050.V1 | Siphon komplett Linear 72 |
| IDSPWS015.V1 | Siphon Square |



Dichtungsset für Siphon

| | |
|------------|--------------------------------------|
| ID16000201 | Dichtungsset Linear 54/plus/Basic |
| ID16000206 | Dichtungset Linear 72 |
| ID16000220 | Dichtungset Square |







SANITÄRWERKE

 DRAIN · DENSABAND

SANITÄRWERKE GmbH · Hans-Frank-Straße 10 · D-78120 Furtwangen
T: +49 (0)7723.929 165 · F: +49 (0)7723.929 166
info@sanitaerwerke.de · www.sanitaerwerke.de